



# AMERİKAN KLTR KOLEJLERİ

## ZEL EGE ATABEY OKULLARI

ANAOKULU-İLKOKUL-ORTAOKUL-ANADOLU LİSESİ



## ETKİLİ TEST ZME TEKNİKLERİ

Sevgili ğrenciler; sınavlarda ve derslerde başarılı olmak iin etkili test zmek ve verimli ders alıřmak ok nemlidir. Test yntemi ile bir st ğrenim kurumuna yerleřtiğimiz sistemde de dođru test zme tekniklerini kesinlikle bilmemiz gerekmektedir. Bu husustan dolayı sizlere etkili test zme yntemleri hakkında bilgi vermek istiyorum. Bunlar;

### SAđLIKLI BESLENME VE DZENLİ UYUMAK

Beynimizin byklđ vcudumuzun % 2'si kadar olmasına rađmen enerjimizin % 20'sini kullanır. Dzenli beslenmediğinizde, a olduđunuzda, beyniniz verimli alıřamaz sonu olarak da dikkat ve odaklanma sorunları yařarsınız.

Yeteri kadar uyku alamayan vcut gn ierisinde yorgun ve dikkatsiz olacaktır, derslere odaklanması azalacak ve performansı dşecektir. Bu sebeple iyi bir uyku hem geliřim hem de ders bařarısı ve derslere odaklanmak iin olduđua nemlidir. Yapılan arařtırmalar gsteriyor ki, gece saat 22:00 ile 03:00 arasında yođun bir řekilde salgılanan melatonin hormonu da bymemizde olduđua etkili bir hormondur, bu sebeple gece ge saatlere kadar uyanık kalmak geliřimimizi olumsuz etkilemektedir.





# AMERİKAN KÜLTÜR KOLEJLERİ ÖZEL EGE ATABEY OKULLARI

ANAOKULU-İLKOKUL-ORTAOKUL-ANADOLU LİSESİ



## SORULARA ÖN YARGILI YAKLAŞMAYIN UZUN SORULARA DİKKAT!

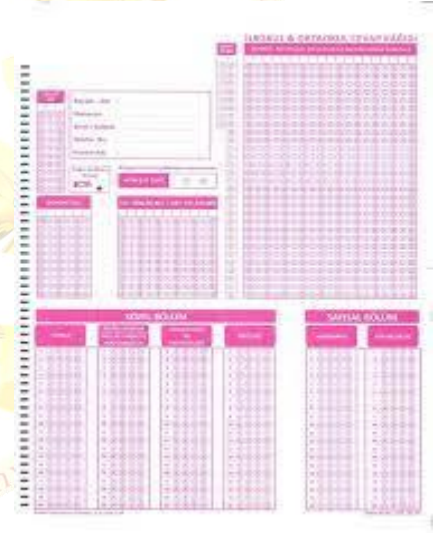
Sınavda zor da, kolay da sorular olacaktır. Bu kadar kolay soru olmaz diyerek soru bu kadar kolay olmaz deyip başka bir şeyler aramamalıyız.

Ya da tam tersine kolay soruları küçümsememeliyiz. Unutmayın! Birçok başarılı öğrenci en kolay sorularda basit hatalar yapmaktadır. Bazen de zor gibi görünen sorular aslında çok kolay olabilir. Soruyu okumadan zor diyerek geçmeyin.

Sorunun uzun olması, zor olduğu anlamına gelmez. Soruyu sadece uzun olduğu için atlamayın. Bazı uzun sorular da çok kolay olabilir. Paragrafın uzun olması da aslında bir avantajdır, uzun olduğu için o kadar ayrıntı bilgi vermiş olmaktadır.

## İLK İŞARETLEDİĞİNİ DEĞİŞTİRME

Testlerde ve sınavlarda, seçeneklerden birisi güçlü çeldirici olması nedeni ile öğrenciler, genellikle 2 seçenek arasında kalırlar. İki seçenek arasında bir seçeneğe karar vermesine rağmen daha sonra ilk işaretlediği seçeneği değiştirerek diğer seçeneği seçer. Genelde (% 70-80) ilk işaretlenen seçenek doğru çıkar. Bu nedenle ilk işaretlediğiniz seçeneği (eğer aklına yeni bir bilgi veya ipucu gelmediyse) değiştirmeyin.





# AMERİKAN KÜLTÜR KOLEJLERİ ÖZEL EGE ATABEY OKULLARI

ANAOKULU-İLKOKUL-ORTAOKUL-ANADOLU LİSESİ



## KALEM KULLANIN HER TARZA HAZIR OLUN



Farklı sınavları ve farklı zorluk derecesindeki kaynakları alıp çözmeliyiz ki her tarzda soruya ve soru kalıbına hazır olalım. Ayrıca sınavlarda özellikle sayısal derslerde işlem yapması ve kalemini kullanması çok önemlidir.

## TÜM SEÇENEKLERİ OKUYUN

Tüm seçenekleri okuyun ve acele edeceğim derken çok hızlı okuyup yanlış yapmayın. Önemli olan doğru ve hızlı okumaktır sadece hızlı okumak değildir. Fakat okuma hızınız çok yavaşsa hızlı okuma teknikleri ile ve bol bol kitap okuyarak okumanızı hızlandırın.

## ANLAMADIKLARINIZI ÖĞRETMENE SORUN

Sınavlarda ve test çözerken yapamadığınız soruları öğretmeninize sormalısınız. Testlerde, cevabını öğrenmediğiniz soru kalmamasın.





# AMERİKAN KÜLTÜR KOLEJLERİ ÖZEL EGE ATABEY OKULLARI

ANAOKULU-İLKOKUL-ORTAOKUL-ANADOLU LİSESİ



## OLUMLU DÜŞÜN DERİN NEFES AL



Sınav başlayana kadar biraz heyecanınızın olması normaldir. Sınavda önce sizi rahatlatacak olumlu iç konuşmalar yapın. Sınav anında, kaygınızın arttığını hissettiğinizde ve yorulduğunuzda kısa molalar(20-30 sn.) verin. Sınav kaygısı yaşıyorsanız, okul rehberlik öğretmeninizden yardım alın.

## YAPAMADIĞIN SORUYU BOŞ BIRAK

Merkezi sınavlarda ve deneme sınavlarında yanlış cevaplar doğru cevabı götürdüğü için, bilemediğiniz ya da emin olmadığınız soruları boş bırakın. İki seçenek arasında kaldığınızda birini seçebilirsiniz. Unutmayın 3 yanlış soru 1 doğru soruyu götürmektedir.

## KODLAMAYI SONA BIRAKMA VE KONTROL ET

Cevapları kodlamayı sınav sonuna bırakmayın. Her sorudan sonra veya sayfa sayfa kodlayın. En ideal olanı her sayfadan sonra kodlamanızdır.

Sınav sonunda sınav evraklarını teslim etmeden önce;

- Kitapçık türü ve diğer kodlaman gereken bölümleri kodlayıp kodlamadığınızı,
- Boş bıraktığınız soruları,
- Cevaplarını doğru şekilde kodladığınızı kontrol edin.



# AMERİKAN KÜLTÜR KOLEJLERİ ÖZEL EGE ATABEY OKULLARI

ANAOKULU-İLKOKUL-ORTAOKUL-ANADOLU LİSESİ



## EN KIYMETLİ MADDE İSE KENDİNİZE GÜVENMENİZ

YETKİ İSTEYİN VE AZİMLİ OLUN HERŞEYİ BAŞARABİLİRSİNİZ

TÜM BU TAVSİYELERİMİZİ UYGULADIĞINIZ  
TAKDİRDE BAŞARILI OLMAMAK İÇİN BİR  
SEBEBİNİZ KALMAYACAKTIR. TÜM SINAVLARDA  
BAŞARILAR DİLERİM 😊



ÖZEL EGE

ÖZEL EGE ATABEY AMERİKAN KÜLTÜR OKULLARI

REHBERLİK SERVİSİ

ATABEY

EĞİTİM KURUMLARI